

Το έργο

Το πρόγραμμα NANOWARE αποσκοπεί στην αύξηση της ευαισθητοποίησης των Ευρωπαίων καθηγητών φυσικών επιστημών σχετικά με τη νανοτεχνολογία.

Η ιδέα

Ο στόχος αυτός θα επιτευχθεί μέσω 3 κύριων αποτελεσμάτων:

- Εκπαιδευτικό πακέτο με εκπαιδευτικό πρόγραμμα σπουδών,
- Παιγνιοποιημένη εκπαίδευση μέσω κόσμων Minecraft.
- Ένας ειδικός χώρος για την παροχή ενός βρόχου ανατροφοδότησης μεταξύ των χρηστών.

Η ΣΥΜΠΡΑΞΗ



HeartHands
SOLUTIONS
HANDS ON KNOWLEDGE



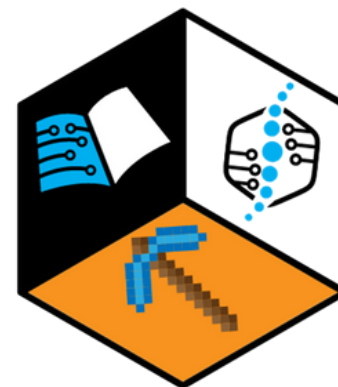
**ΚΡΑΤΗΣΤΕ ΕΠΑΦΉ!
ΑΚΟΛΟΥΘΗΣΤΕ ΤΑ SOCIAL
MEDIA ΜΑΣ**



facebook.com/nanowareproject



nanoware.erasmusplus.website



NANOWARE

2021-2-PL01-KA220-SCH-000051200

**ΑΥΞΗΣΗ ΤΗΣ ΕΥΑΙΣΘΗΤΟΠΟΙΗΣΗΣ ΓΙΑ ΤΗ
ΝΑΝΟΤΕΧΝΟΛΟΓΙΑ ΜΕΤΑΞΥ ΤΗΣ
ΕΥΡΩΠΑΪΚΗΣ ΝΕΟΛΑΪΑΣ ΚΑΙ ΤΩΝ
ΚΑΘΗΓΗΤΩΝ ΦΥΣΙΚΩΝ ΕΠΙΣΤΗΜΩΝ**



Co-funded by
the European Union

Η υποστήριξη της Ευρωπαϊκής Επιτροπής για την παραγωγή της παρούσας δημοσίευσης δεν συνιστά έγκριση του περιεχομένου, το οποίο αντικατοπτρίζει τις απόψεις μόνο των συγγραφέων, και η Επιτροπή δεν μπορεί να θεωρηθεί υπεύθυνη για οποιαδήποτε χρήση των πληροφοριών που περιέχονται σε αυτήν.

Το υπόβαθρο

Αν και η λέξη νανοτεχνολογία είναι γνωστή σε πολλούς μαθητές γυμνασίου, το θέμα δεν διδάσκεται ευρέως στα ευρωπαϊκά σχολεία. Σύντομα, οι χώρες που θα μπορούν να ελέγχουν τη νανοτεχνολογία θα ελέγχουν και τη βιομηχανία.

Υπάρχει δυνατότητα μελλοντικής ανάπτυξης των ευρωπαϊκών μαθητών με την ενασχόλησή τους με τη νανοτεχνολογία σε πρώιμο σχολικό επίπεδο.

ΤΑ ΚΥΡΙΑ ΑΠΟΤΕΛΕΣΜΑΤΑ

1

Εκπαιδευτικό πακέτο NANOWARE

Περιλαμβάνει το πρόγραμμα σπουδών **Nanoware**, το γλωσσάρι και το ηλεκτρονικό αποθετήριο, τον οδηγό για εκπαιδευτές **Nanoware** και ένα περιβάλλον κινήτρων μάθησης για την παροχή του εκπαιδευτικού υλικού στους χρήστες.

2

Εκπαιδευτικές προκλήσεις Nanoware

Μια συλλογή εκπαιδευτικών προκλήσεων στο **Minecraft** και στον κόσμο του **Nanoware Minecraft** θα περιλαμβάνει τα πακέτα πόρων και τα **mods** για τις εκπαιδευτικές προκλήσεις. Εκπαιδευτικό υλικό και οδηγοί για γονείς και εκπαιδευτικούς θα υποστηρίζουν το **Minecraft World**.

3

Nanoware Foundry

Ένας εικονικός χώρος που έχει σχεδιαστεί για να τροφοδοτεί μια κοινότητα υιοθετών και να παρέχει έναν μηχανισμό ανατροφοδότησης για τη διατήρηση ενός ανοικτού διαύλου μεταξύ των εταίρων και της σχολικής κοινότητας.

Το κοινό-στόχος

- Επαγγελματίες (εκπαιδευτικοί) που εργάζονται με παιδιά 11-17 ετών.
- Παιδιά 11 έως 17 ετών Ενώσεις και οργανώσεις παιδιών
- Φορείς χάραξης πολιτικής και εκπαιδευτικοί φορείς σε θέματα που καλύπτονται από τα σχολικά προγράμματα σπουδών.
- Εμπορικοί οργανισμοί που παράγουν σοβαρά παιχνίδια και πολυμεσικά προγράμματα σπουδών για εκπαιδευτικούς σκοπούς.
- Πανεπιστήμια με παιδαγωγικά τμήματα